



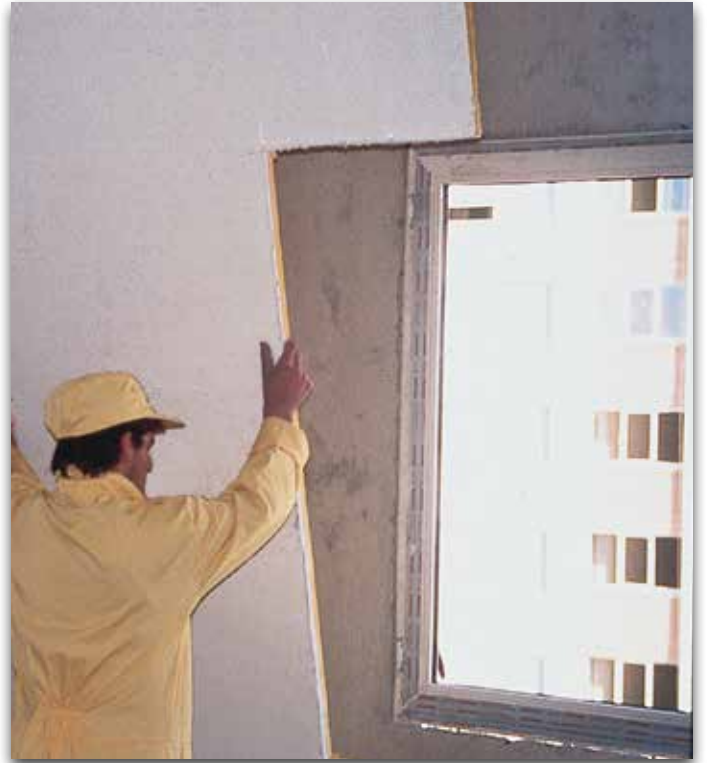
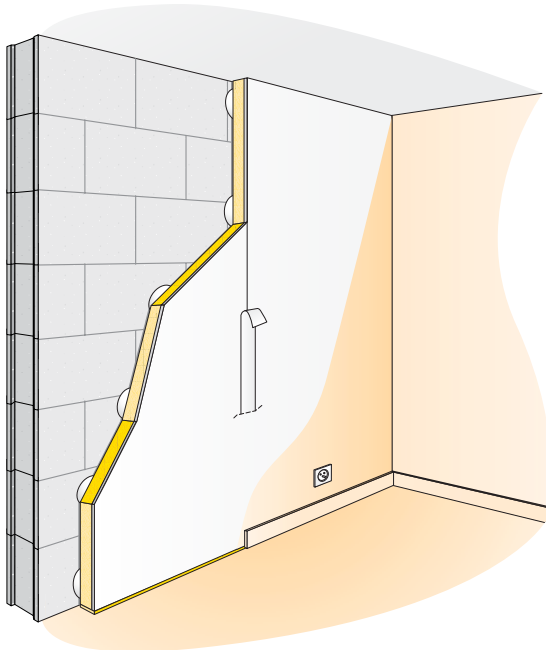
Bir yüzü alçı plaka kaplı camyünü levhadan oluşan, arada alüminyum folyo bulunan kompozit bir ürün olan Kalibel, dış duvarların iç yüzeyinde, iç bölme ve komşu duvarlarda, merdiven ve asansör boşluklarına bitişik duvarlarda, ahşap karkas yapıların içten giydirilmesinde ses ve ısı yalıtımı amacıyla kullanılır.

## Uygulama

Kaplanacak duvarın yüzeyi temizlenerek, uygulamaya hazırlanır. Levhalar duvarın ölçüsüne göre döşemeden 1 cm, tavandan 0,5 cm mesafe kalacak şekilde kesilir. Özel alçı yapıştırma harcı levhanın camyünü yüzeyine m<sup>2</sup>'ye 3-5 kg (8-9 topak) gelecek şekilde uygulanır. Kalibel levha kaldırılarak duvar dibinde, döşeme üzerine -önceden yerleştirilmiş 10 mm'lik kamalar üzerine- oturtulur. Duvara yaslandıktan sonra lastik bir çekiç ve master ile teraziye alınır. Levhalar, yapıştırıcı prizini alana kadar desteklenir. Birleşim yerleri özel file ve macunla kapatılır. Son kat boya yapılarak uygulama tamamlanır.

Duvarlar Kalibel uygulandığında kütle-yay-kütle prensibine göre çalıştığından, yalnız kütle kanununa göre çalışan tek katmanlı ve ağır duvarlardan daha iyi ses yalıtımı sağlar ve binaya ağırlık getirmez. Camyünü levha ve alçı plaka arasında yer alan alüminyum folyo yoğunlaşma riskini önler.

Kalınlık (cm)		Geniçlik x Uzunluk (cm)	Paket (m <sup>2</sup> )
Camyünü	Alçı Plaka		
3	1,25	120 x 270	103,68
5	1,25	120 x 270	71,28



- Yüksek ısı yalıtımı
- Yangın güvenliği
- Yüksek ses yalıtımı
- Kolay uygulama
- Hafif

## İzocam Camyünü Kalibel

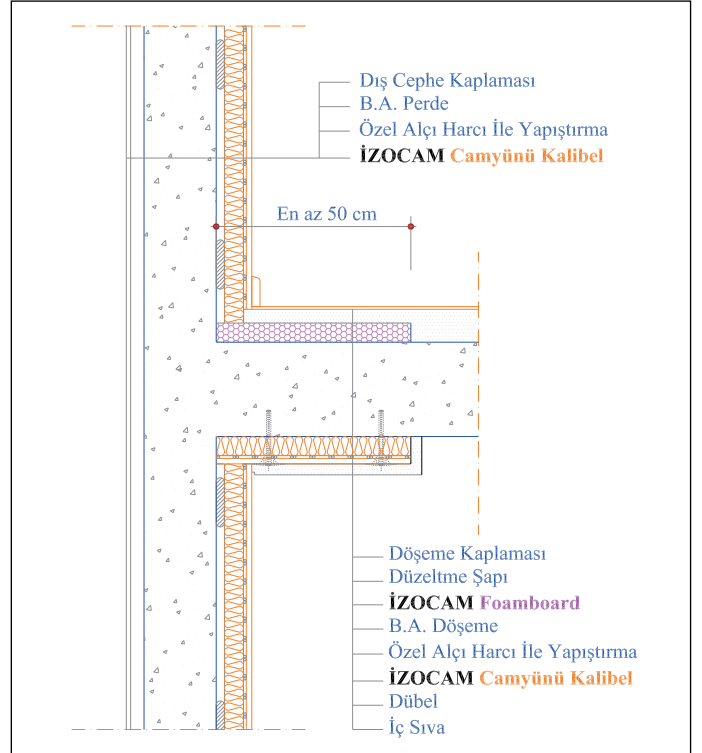
Özellikler	Sembol	Birim	Tanım	Tolerans	Standart	
Malzeme	-	-	Camyünü	-	-	
Genişlik	b	mm	1200	+/-1,5%	TS EN 822	
Uzunluk	l	mm	2700	+/-2%	TS EN 822	
Kalınlık	d	mm	30	50	**	TS EN 823
Kaplama	-	-	Alçı Plaka	-	-	
Yangına Tepki Sınıfı	-	-	A2-s1,d0	-	TS EN 13501-1	
Gönyeden Sapma	S <sub>b</sub>	mm/m	max. 5	-	TS EN 824	
Yüzey Düzlüğü	S <sub>max</sub>	mm	max. 6	-	TS EN 825	
Boyut Kararlılığı	Δε <sub>d</sub>	%	max. 1	-	TS EN 1604	
Isıl İletkenlik Beyan Değeri (10 °C)	λ <sub>D</sub>	W/m.K	0,031	-	TS EN 12667/12939	
Isı İletim Direnci	R <sub>D</sub>	m <sup>2</sup> .K/W	0,95	1,60	-	
Spesifik Isıl Kapasitesi *	c	kJ/(kg.K)	0,84	-	EN 12524	
Dinamik Elastisite Modülü *	Edyn	kN/m <sup>2</sup>	0,8	-	DIN 52214	
Ambalaj Malzemesi	-	-	Palet	-	-	
Diğer Bilgiler	Camyünü levha, Al-folyo ve alçı plakadan oluşmaktadır.					

\* Mineral yünler için teknik literatürden alınan değerdir.

\*\* -3% veya -3 mm; +10% veya 10 mm. Eksi toleransta mutlak olarak büyük değer, artı toleransta mutlak olarak küçük değer alınır.

### Yükleme, Tahliye, Nakliye ve Depolama ile ilgili hatırlatmalar;

- Yağışlı havada kapalı alanda yapılmalı.
- Yakın mesafelere sevk edilirken bile mutlaka branda örtülmeli.
- Palet üzerine depolanmalı, zarar görmüş veya hasarlı palet kullanılmamalı.
- Paletle üst üste istifleme yapılmamalı.
- Malın üstüne basılmamalı, basamak yapılmamalı.
- Halat çekmeden önce, kenarlara halatın altına gelecek şekilde boyutları en az 50x20 cm olan sert karton konulmalı.
- Depolama alanı yağmur, su baskını vb. durumlarında ıslanmayacak şekilde olmalı, kapalı alan tercih edilmeli.
- Depolama zemini düz ve kaymaz olmalı.
- Yüklemeye ve boşaltma forklift veya tavan vinç ile yapılmalı.
- Plakalar iki kişi tarafından uygulama alanına dikkatlice teker teker taşınmalı.



TRCYKB2016/01