

FIRIN LEVHASI

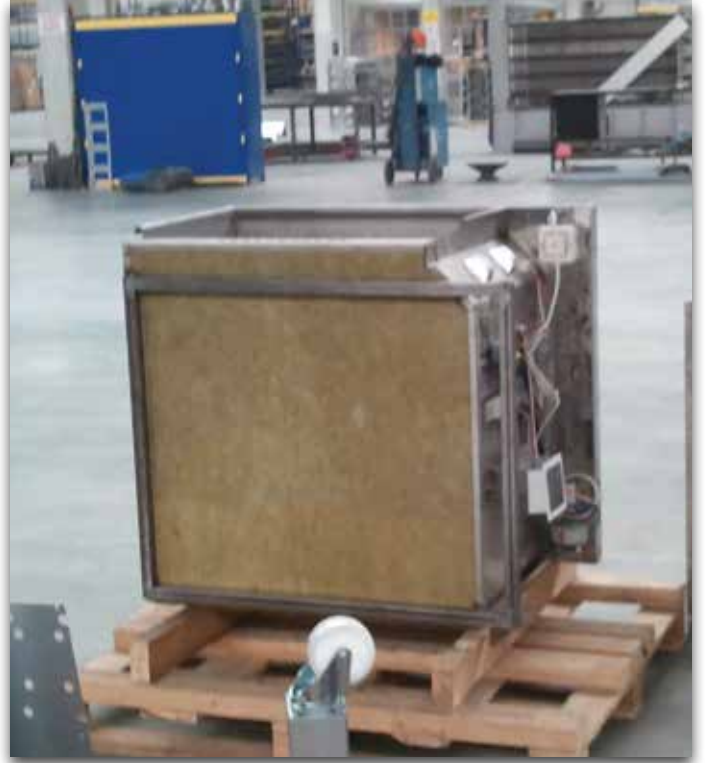


Isı yalıtımı sağlamak amacıyla fırın imalatında kullanılan taşıyıcı levhadır.

Uygulama

Fırın imalatı yapan firmalara temin edildiğinden, üreticilerin oluşturduğu detaylara göre uygulanır. Müşteri ihtiyacına göre farklı teknik özelliklerde ve ebatlarda üretim imkanı bulunmaktadır.

Kalınlık (cm)	Genişlik x Uzunluk (cm)	Paket (m ²)
3	40 x 160	15,36



- Isı yalıtımı
- Kolay uygulama
- Farklı ebatlarda üretim
- Hafif



İzocam Fırın Levhası

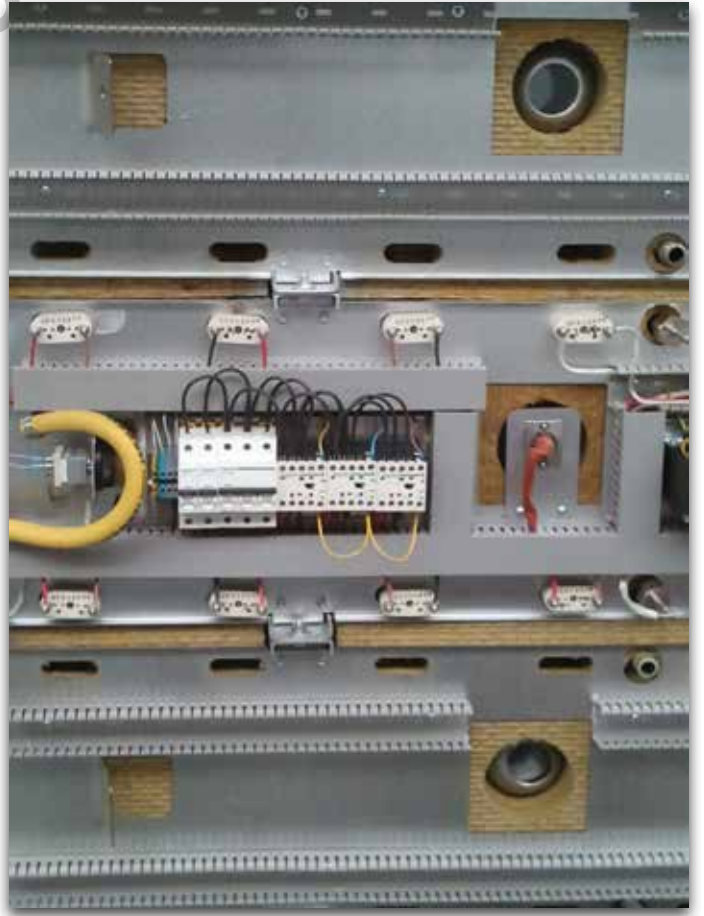
Özellikler	Sembol	Birim	Tanım				Tolerans	Standart
Malzeme	-	-	Taşyünü				-	-
Genişlik	b	mm	400				+/-1,5%	TS EN 822
Uzunluk	l	mm	1600				+/-2%	TS EN 822
Kalınlık	d	mm	30				*	TS EN 823
Kaplama	-	-	Kaplamasız		Al-folyo		-	-
Yangına Tepki Sınıfı	-	-	A1				-	TS EN 13501-1
Isıl İletkenlik Beyan Değeri	T	°C	50	100	150	200	-	TS EN 12667/12939 13787
	λ_D	W/m.K	0,043	0,055	0,070	0,090		
Azami Hizmet Sıcaklığı	-	°C	450				-	TS EN 14706
Su Buharı Difüzyon Direnci **	μ	-	1				-	TS EN 12086
Ambalaj Malzemesi	-	-	PE Film				-	-

* -3% veya -3 mm; +5% veya +5 mm. Eksi toleransta mutlak olarak büyük değer artı toleransta mutlak olarak küçük değer alınır.

** Mineral yünler için teknik literatürden alınan değerdir.

Yükleme, Tahliye, Nakliye ve Depolama ile ilgili hatırlatmalar;

- Yağışlı havada kapalı alanda yapılmalı.
- Yakın mesafelere sevk edilirken bile mutlaka branda örtülmeli.
- Palet üzerine depolanmalı, zarar görmüş veya hasarlı palet kullanılmamalı.
- Paletle üst üste istifleme yapılmamalı.
- Malın üstüne basılmamalı, basamak yapılmamalı.
- Halat çekmeden önce, kenarlara halatın altına gelecek şekilde boyutları en az 50x20 cm olan sert karton konulmalı.
- Depolama alanı yağmur, su baskını vb. durumlarında ıslanmayacak şekilde olmalı, kapalı alan tercih edilmeli.
- Depolama zemini düz ve kaymaz olmalı.
- Yükleme ve boşaltma forklift veya tavan vinç ile yapılmalı.
- Plakalar iki kişi tarafından uygulama alanına dikkatlice taşınmalı.



TRTYFL2016/01