

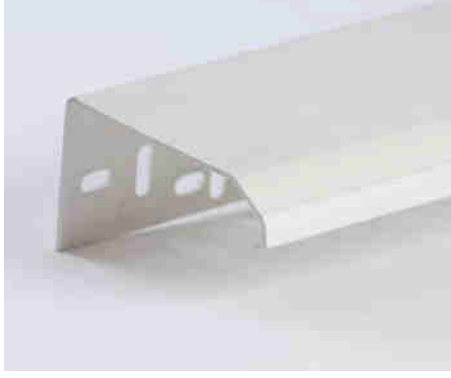
Blue'Safe Mavi Kale Sistem Bileşenleri



Mavi Kale File*

Alkaliye ve kimyasallara karşı lif katmanları emprenye cam tülü malzemedir.

Yoğunluk	: 160 gr/m ²
Göz aralığı	: 4x4 mm
Gerilme dayanımı	: Min. 1900 N/5 cm
Gerilme dayanımı	: Min. 1200 N/5 cm
(%5 NaOH çözeltisi testinde)	
Gerilme dayanımı	: Min. 1250 N/5 cm (Hızlı testte)



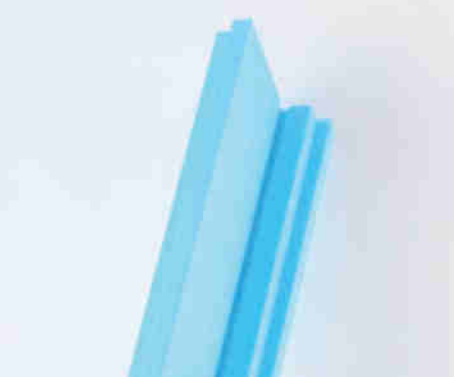
Mavi Kale Denizlik Profili

Mevcut yapılarıdaki mantolama uygulamasında, eski denizliğin işlevini yitirmesi nedeniyle kullanılan alüminyum profildir.



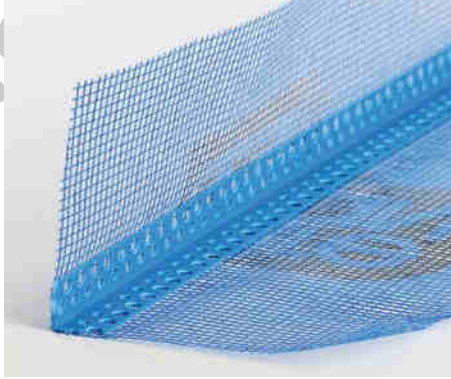
Mavi Kale Pencere Merkez Profili

STYROFOAM™ levhalardan özel kesim ile imal edilen, pencere merkezlerinde düzgün ve sağlıklı bitiş sağlamak amacıyla kullanılan merkez elemanıdır.



Mavi Kale Köşe Profili

STYROFOAM™ levhalardan özel kesim ile imal edilen, bina köşelerinde şaşırtmalı ve düzgün bitiş sağlamak amacıyla kullanılan köşe elemanıdır.



Mavi Kale Fileli Köşe Profili K-PVC*

Dış etkilerden en kolay etkilenen zayıf bölgelerin (kenar, köşe vb.) güçlendirilmesinde kullanılan fileli PVC profildir.



Mavi Kale Köşe Profili K-AL

Dış etkilerden en kolay etkilenen zayıf bölgelerin (kenar, köşe vb.) güçlendirilmesinde kullanılan alüminyum profildir.



Mavi Kale Subasman Profili Profil-S

Sistemi, tabandan gelen dış etkilerden koruyan (su vb.) ve referans düzlemi olarak kullanılan alüminyum profildir.



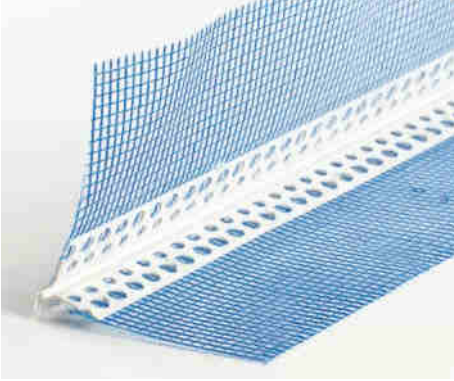
Mavi Kale Subasman Takozu

Cephe eğriliklerinin düzeltilmesinde ve subasman profillerinin sabitlenmesinde kullanılan plastik malzemedir.



Mavi Kale Damlalık Profili D-AL

Çıkmalarda cephenin sudan korunması amacıyla kullanılan alüminyum profildir.



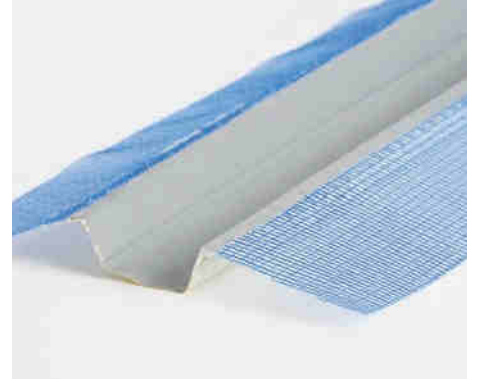
Mavi Kale Fileli Damlalık Profili D-PVC

Çıkmalarda cephenin sudan korunması amacıyla kullanılan fileli PVC profildir.



Mavi Kale Fuga Profili

Cephede yatay ve düşey fugaların oluşturulması amacı ile kullanılan profildir.



Mavi Kale Dilatasyon Profili

Dilatasyon boşluğunun kapatılması ve mantolama sisteminin dilatasyon noktalarında çalışmasını sağlamak amacıyla kullanılan profildir.

Blue'Safe Mavi Kale Sistem Bileşenleri



Mavi Kale Havşa Başı

SHAPEMATE IB™ levhalarının üzerine dübel başlığının tam olarak yerleştirilmesi amacıyla kullanılan alettir.



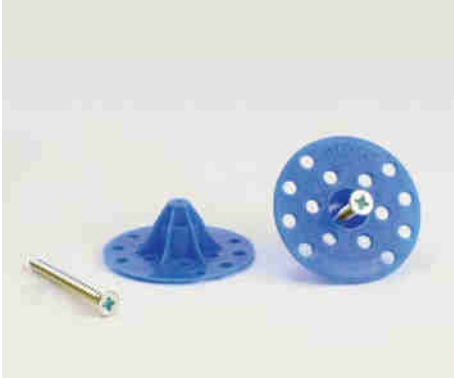
Mavi Kale Dübel*

SHAPEMATE IB™ levhalarını, cepheye tespit etmek amacıyla kullanılan mekanik bağlantı elemanıdır.



Çelik Çivili Dübel

Betonarme ve sert zeminlerde, SHAPEMATE IB™ levhalarını tespit etmek amacıyla kullanılan mekanik bağlantı elemanıdır.



Vidalı Ahşap OSB Dübeli

OSB ve ahşap yüzeylerde SHAPEMATE IB™ levhalarını tespit etmek amacıyla kullanılan mekanik bağlantı elemanıdır.



Gazbeton Dübeli

Gazbeton vb. yüzeylerde SHAPEMATE IB™ levhalarını tespit etmek amacıyla kullanılan mekanik bağlantı elemanıdır.



Blue'Safe Mavi Kale Instastik- Kontrollü Genleşen Poliüretan Yapıştırıcı

Kontrollü genleşen, nem ile kürlen, poliüretan esaslı ısı yalıtım levhası yapıştırıcısıdır.

Uygulama Aleti : Tabanca

Kürlenme süresi : 30 - 120 dakika

Görünüm : Sarı renkli poliüretan köpük

Tüketim : 150-175 ml/m²

Ambalaj : 750 ml/tüp