

5035 Mikro Drewa

İnce Desenli Doğal Mozaik Sıva



Tanımı

Akrilik emülsiyon esaslı, içte ve dışta kullanılabilen, mala ile uygulanan ve mala ile desen verilen, ince desenli, doğal renkli mermer parçacıkları içeren hazır mozaik sıvadır.

Uygulama Alanları

Dış cephede kara sıva, beton, çimento levha gibi mineral yüzeylere ve eski boyalı yüzeylere, istenildiğinde dekoratif görüntüsü ile iç yüzeylere uygulanır.

Özellikleri

- Suya dayanıklıdır.
- Yüksek su buhar geçirgenliği ile su buharının engellenmeden dışarıya atılıp binaların nefes almasını sağlar.
- Alkaliye dayanıklıdır.
- UV, aşırı soğuk veya sıcak, yağmur, kar, nem gibi ağır hava şartlarından etkilenmez, kabarmaz, çatlamaz, renkleri solmaz.
- Dokusu ve 30 doğal rengi ile dekoratifdir.
- Solvent içermediği için kokmaz, insan ve çevre sağlığına zarar vermez.

Uygulama Talimatı

- Uygulama yapılacak yüzeyler, yapışmayı azaltıcı toz, kir ve yağdan arındırılmalı, eski ve kabarmış boya

tabakalarından tümüyle temizlenerek kuru, sağlam ve temiz hale getirilmelidir. Yeni mineral yüzeyler üzerine uygulama yapmadan önce yüzeyin kürlenmesi için en az 28 gün beklenmelidir. Binaların su ile ilgili tüm izolasyon önlemleri alınmış olmalıdır.

- Eski sentetik bzl yüzeyler iyice zımparalanıp, zımpara tozları yüzeyden uzaklaştırılmalıdır.
- Yüzey seçilen sıva rengine uygun renkte Kale SILASTAR veya Kale ÜNİASTAR ile astarlanmalıdır.
- MİKRO DREWA homojen hale gelinceye kadar karıştırılmalıdır.
- Sıvanın içine çeşitli sebeplerden suyunu kaybettiği durumlarda, içine uygulama kıvamına gelinceye kadar ilave edilen temiz su dışında hiçbir malzeme katılmamalıdır.
- Astar kurduktan sonra, MİKRO DREWA paslanmaz çelik mala ile mozaik taşı kalınlığında, düzgünce yüzeye yayılmalıdır.
- Hava sıcaklığı ve nem oranı göz önüne alınarak, 10-15 dakika sonra perdah yapılmalı ve tüm yüzey eşitlenmelidir.
- Uygulama aletleri kullanımdan hemen sonra su ile yıkanmalıdır.
- Uygulama sırasında ve bunu takip eden 24 saat boyunca ortamın ve uygulama yapılacak yüzeyin sıcaklığı minimum 5°C olmalı ve yüzey yağış almamalıdır.
- Çok sıcak havalarda, direkt güneş altında, kuvvetli

rüzgar, sis, yüksek bağıl nem veya yağış beklentisi olan havalarda uygulama yapılmamalıdır. Aşırı sıcak yüzeyler uygulama öncesi nemlendirilmelidir.

- Oluşabilecek ton farklılıklarından korunmak için aynı şarj numaralı ürünlerin kullanılmasına dikkat edilmelidir. Farklı şarjların kullanılacak olması durumunda gereken tüm miktar önceden karıştırılmalıdır.
- Geniş yüzeylerde ve iş paydoslarında ek yerlerinin belirgin olmaması için kağıt bant kullanılmalı ya da ara vermeden, malzeme kurumadan yaş üstüne yaş olarak uygulamayı sağlamak üzere yeterli miktarda uygulayıcı ile çalışılmalıdır.
- Malzeme yağmura maruz kalan yatay yüzeylerde kullanılmamalıdır.

Uyarılar

- S2 Çocukların ulaşabileceği yerlerden uzak tutunuz.
- S24/25 Göz ve cilt temasından sakınınız.
- S46 Yutulması halinde hemen doktora başvurunuz.

Depolama

- Ağzı açılmamış ambalajında, 5°C-35°C arasında depolanmalıdır.

Ambalaj

- 25 kg'lık plastik kova.

Teknik Özellikleri

(23°C ve %50 Bağıl Nem)

Genel Bilgiler

Renkleri	30 özgün renkte üretilmektedir.
Dokusu	İnce doğal renkli mermer parçacıklı
Yapısı	Akrilik emülsiyon esaslı
İncelticisi	Su

Uygulama Bilgileri

Uygulama Sıcaklığı	(+5°C) - (+35°C)
Kuruma Süresi	Yüzey kuruması yaklaşık 24 saat
	Tam kuruması 2 - 3 gün
	Daha düşük sıcaklık ve daha yüksek bağıl nem, kuruma süresini uzatır.
Tüketimi	Yüzeyin pürüzlülüğüne bağlı olarak 2,5 - 2,9 kg/m ²
Uygulama Aletleri	Çelik mala
Raf Ömrü	Tavsiye edilen raf ömrü 1 yıldır.

Performans Bilgileri

Su Buhar Geçirgenliği SD (m) (TS EN ISO 7783-2)	Yaklaşık 0,150
Su Emme (kg/m ² h ^{0,5}) (TS EN 1062-3)	0,100 - 0,500
Soyulma Mukavemeti (KgF) (AFNOR T 30706)	> 2,5
Servis Sıcaklığı	(-30°C) - (+80°C)

TS 7847'ye uygundur.

Drewa Doku ve Renkleri



Drewa 0100



Drewa 0210



Drewa 0220



Drewa 0331



Drewa 0531



Drewa 0562



Drewa 0600



Drewa 0701



Drewa 0751



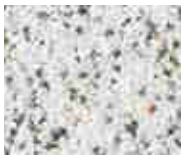
Drewa 0800



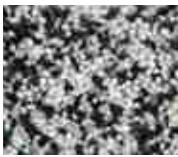
Drewa 0801



Drewa 0802



Drewa 0807



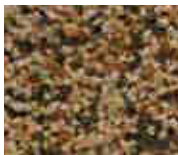
Drewa 0810



Drewa 0812



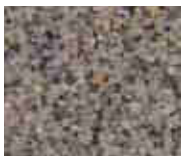
Drewa 0864



Drewa 1050



Drewa 1075



Drewa 1400



Drewa 1401



Drewa 1410



Drewa 1550



Drewa 1610



Drewa 1804



Drewa 1814



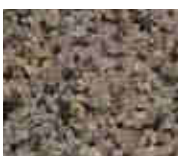
Drewa 1825



Drewa 1836



Drewa 1855



Drewa 4651



Drewa 8651

Mikro Drewa Doku ve Renkleri



Mikro Drewa 0100



Mikro Drewa 0210



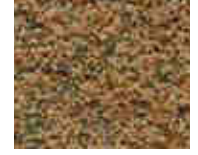
Mikro Drewa 0220



Mikro Drewa 0231



Mikro Drewa 0331



Mikro Drewa 0531



Mikro Drewa 0562



Mikro Drewa 0600



Mikro Drewa 0680



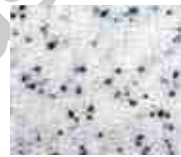
Mikro Drewa 0701



Mikro Drewa 0751



Mikro Drewa 0800



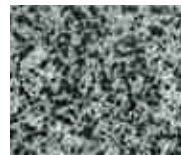
Mikro Drewa 0801



Mikro Drewa 0802



Mikro Drewa 0806



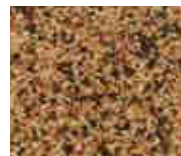
Mikro Drewa 0810



Mikro Drewa 0812



Mikro Drewa 0864



Mikro Drewa 1050



Mikro Drewa 1075



Mikro Drewa 1400



Mikro Drewa 1401



Mikro Drewa 1550



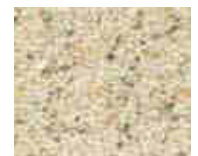
Mikro Drewa 1610



Mikro Drewa 1804



Mikro Drewa 1814



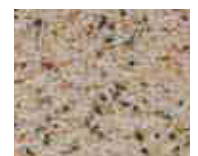
Mikro Drewa 1836



Mikro Drewa 1855



Mikro Drewa 4651



Mikro Drewa 8651

UYARI! Baskı tekniği sebebiyle bu sayfada gösterimi yapılan renk tonlarıyla uygulama esnasında elde edilecek renk tonları arasında farklılıklar olabilir.