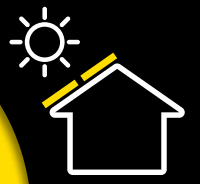


KOLLEKTÖR ŞİLTESİ

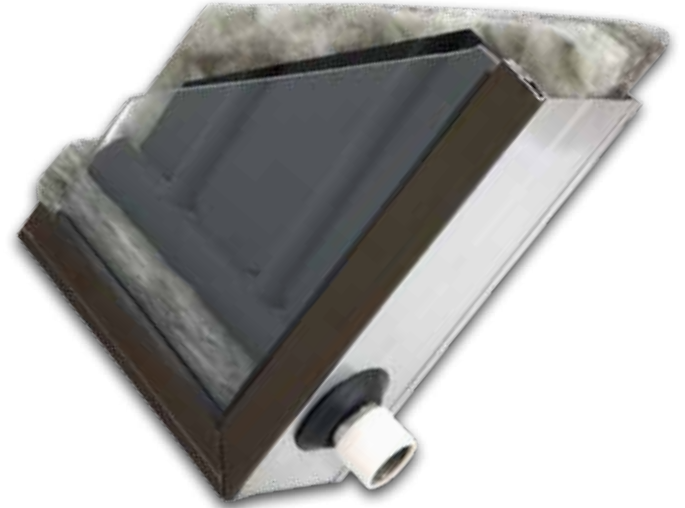


Güneş kolektörleri ve tanklarının ısı yalıtımı için özel ebatlarda siyah renkte imal edilen camyünü şiltedir.

Uygulama

Güneş kolektörlerinin ısı yalıtım uygulamalarında kolektör şilte ve levhaları birlikte kullanılmaktadır. Yutucu yüzeyden gövde içine doğru ışımaya ile meydana gelen ısı kayıplarını önlemek ve seçici yüzeye geri yansıtmak amacı ile alüminyum folyo kaplı camyünü şilteleri kullanmak mümkündür. Bu uygulamada, kasa yüksekliğinin izin vermesi durumunda soğurucu yüzey ile alt yüzey yalıtımı arasında 10 - 20 mm boşluk bırakılmalıdır. Kolektörlerin havalandırılması için, yağmur sularının giremeyeceği yerlere 2-3 mm'lik delikler açılmalıdır. Aksi halde, su buharı geceleri camlarda yoğunlaşarak, buğu oluşturup kolektörün verimsiz çalışmasına neden olabilir. Sıcak su deposu yüzeylerinden taşınım ve ışınım yoluyla meydana gelen ısı kayıplarına karşı yapılan uygulamalarda mesafe tutucularda ısı köprülerine karşı konstrüktif önlemler alınmalı, çift cidar arasına yerleştirilen şiltenin kalınlığını yitirmemesine özen gösterilmelidir.

Kalınlık (cm)	Genişlik x Uzunluk (cm)	Paket (m ²)
5	93 x 1950	18,13



- Isı yalıtımı
- Kolay uygulama
- Yangın güvenliği
- Farklı ebatlarda üretim
- Hafif



İzocam Kollektör Şiltesi

Özellikler	Sembol	Birim	Tanım					Tolerans	Standart
Malzeme	-	-	Camyünü					-	TS EN 14303
Genişlik	b	mm	930					+/-1,5%	TS EN 822
Uzunluk	l	mm	19500					+/-2%	TS EN 822
Kalınlık	d	mm	50					T1 **	TS EN 823
Kaplama	-	-	Kaplamasız					-	-
Yangına Tepki Sınıfı	-	-	A1					-	TS EN 13501-1
Isıl İletkenlik Beyan Değeri (10 °C)	T	°C	10	25	50	75	100	-	TS EN 12667/12939 13787
	λ_D	W/m.K	0,040	0,046	0,055	0,061	0,067		
Azami Hizmet Sıcaklığı	-	°C	250					-	-
Su Buharı Difüzyon Direnci *	μ	-	1					-	TS EN 12086
Spesifik Isıl Kapasitesi *	c	kJ/(kg.K)	0,84					-	EN 12524
Ambalaj Malzemesi	-	-	PE Film					-	-
Diğer Bilgiler	Gri renkli olarak üretilir.								

* Mineral yünler için teknik literatürden alınan değerdir.

** T1: -5% veya -5 mm; +∞ fazlasına müsaade edilir. Eksi toleransta mutlak olarak büyük değer alınır.

Yükleme, Tahliye, Nakliye ve Depolama ile ilgili hatırlatmalar;

- Yağışlı havada kapalı alanda yapılmalı.
- İki kişi tarafından yüklenmeli ve boşaltılmalı.
- Birbiri üzerine yavaşça konulmalı.
- Sadece arka kapak açılarak tahliye edilmeli.
- Tahliye sıra ile yapılmalı.
- Yakın mesafelere sevk edilirken bile mutlaka branda örtülmeli.
- Nakliye ve depolama sırasında dikine konulmamalı.
- Depolama palet üzerinde yapılmalı ancak paletle üst üste istifleme yapılmamalı.
- Ambalajından çekilerek tutulmamalı.
- Malın üstüne basılmamalı, basamak yapılmamalı.
- Şilte torbaları özellikle köşeleri yere önce çarpacak şekilde atılmamalı, tüm ürünler yere yavaşça bırakılmalı.