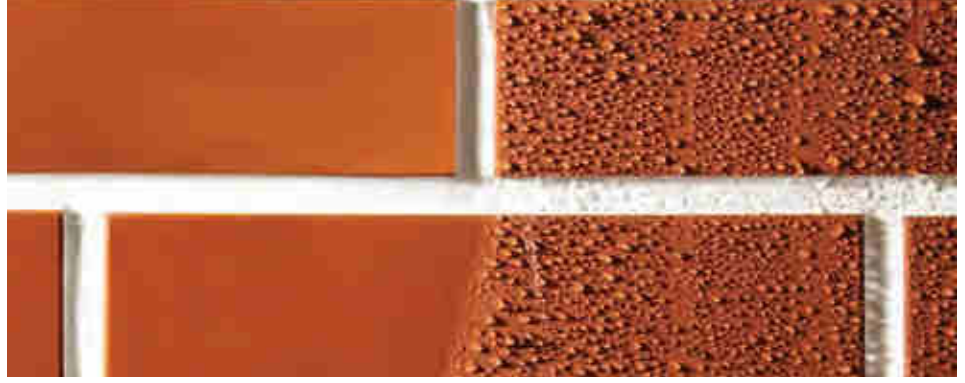


3351 DUREX

Emprenye Yalıtım ve Yüzey Koruma Malzemesi



Tanımı

Yüzeyi, herhangi bir renk ve parlaklık vermeden güçlendiren, silikon esaslı, konsantre, suyla seyreltilen, emprenye astar ve yüzey koruma malzemesidir.

Uygulama Alanları

- Su geçirimsizlik istenen dekoratif tuğla, klinker, beton, traverten, kireçli siva, kiremit gibi gözenekli mineral yapı elemanlarının emprenyesinde,
- Beton yüzeylerin su, tuz, klor ve alkalilerin sebep olduğu yıpranmaya karşı korunmasında,
- Boya ve siva uygulanacak mineral yüzeylerin astarlanmasında,
- Su mukavemeti düşük her türlü boya ve sıvalarla kaplı yüzeylerin emprenyesinde kullanılır.

Özellikleri

- Derinlemesine nüfuz edebilme kabiliyeti ile altyapıyı bir katman halinde su geçirimsiz, su itici hale getirir.
- Betonun su ve klor emilimini geciktirir.
- Buz çözücü tuz atakları etkisiyle beton kaybını azaltır.
- Yüksek alkali direncine sahiptir.
- Yüzey renk ve parlaklığını değiştirmez.
- Yüzeyde film oluşturmadığı için altyapının buhar geçirgenliğini etkilemez.
- Fırça, rulo ve sprey ile kolay uygulanabilir.
- UV, yağmur, don gibi ağır hava koşullarına dayanıklıdır.

Uygulama Talimatı

- Yüzey, toz, kir, yağ ve gevşek parçalardan arındırılmalı; sağlam ve kuru olmalıdır.
- DUREX, astar olarak kullanılacaksa 1/14, genel amaçlı emprenye malzemesi olarak kullanılacaksa 1/9, etkin beton koruma için kullanılacaksa 1/3 oranında temiz su ile seyreltilmelidir. DUREX suyun içine ilave edilip karıştırılmalıdır.
- Seyreltilmiş malzemenin aynı gün içinde tüketilmesi gerektiğinden gerekli miktarda karışım hazırlanmalıdır.
- Hazırlanan karışım, tercihen 2-3 kat halinde fırça, rulo veya sprey tabancası ile yüzeye uygulanmalıdır. Küçük yapı elemanları daldırma tekniği ile emprenye edilebilirler.
- Beton koruma amaçlı kullanılıyorsa, yüzeyin tamamen kaplandığından emin olmak için en az 2 kat uygulama yapılmalıdır.
- Katlar arasında hiç bekleme süresi bırakmadan, yüzey henüz yaş iken ikinci kat uygulamasına geçilmelidir.
- Uygulama ekipmanları bol su ile temizlenmelidir.
- Küçük boyuttaki yapı malzemeleri daldırma yöntemi ile emprenye edilebilir.
- Güneş altında ve 0°C'nin altındaki sıcaklıklarda uygulama yapılmamalıdır.
- DUREX üzerine bir kaplama malzemesi uygulanacaksa, uygulamadan sonra 1 gün beklenmelidir.

Uyarılar

- Bilgi için Güvenlik Bilgi Formu'na başvurunuz.

Depolama

- Ürünü, temiz ve kuru bir yerde, 0°C'nin üzerindeki sıcaklıklarda ve direkt güneş ışığına maruz kalmayacak şekilde depolanmalıdır. kalmayacak şekilde depolanmalıdır.

Ambalaj

- 1 lt plastik şişe.

Teknik Özellikleri	(23°C ve %50 Bağıl Nem)
Genel Bilgiler	
Görünüm	Sarı-turuncu renkli sıvı
Raf Ömrü	Açılmamış ambalajında kuru ortamda 12 ay.
Uygulama Bilgileri	
Uygulama Sıcaklığı	(0°C) - (+35°C)
Tüketim	Ortalama 20-50 g/m ² (Yüzeyin gözenekliliğine göre değişir.)
Kuruma Süresi	45-60 dakika
Penetrasyon	Çok iyi (1/3 oranında seyreltildiğinde)
Performans Bilgileri	
Su Emme	0,020 kg / m ² h ^{0,5}
Kuruma Hızı Katsayısı (EN 13579)	> %30 (Sınıf I)
Penetrasyon Derinliği (EN 14630)	< 10 mm (Sınıf I)
Su Emme ve Alkali Direnci (EN 13580)	Su emme < %7,5, Alkali Sonrası Su Emme < %10
Tehlikeli Maddeler	Güvenlik Bilgi Formu'na bakınız.



Kalite Belgeleri:
TS EN 1504-2'ye uygun
Bayındırlık Poz No: 04.472/3

