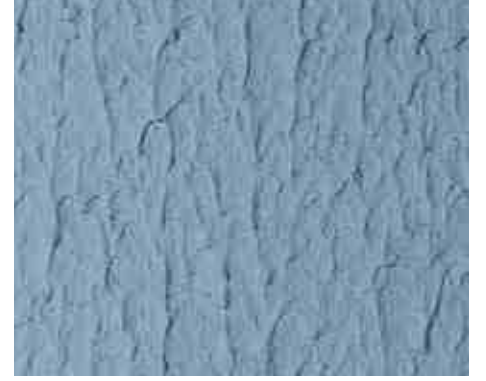


5055 Renotex Plus

Rulo ile Desen Verilen, Silikonlu, Hazır Renkli Sıva



Tanımı

Akrilik emülsiyon esaslı, farklı kalınlık ve desenlerde uygulama imkanı olan, içte ve dışta kullanılabilen, mala veya rulo ile uygulanıp rulo ile desen verilen, ince desenli silikonlu hazır renkli sıvadır.

Uygulama Alanları

— Dış cephede kara sıva, beton, çimento levha gibi mineral yüzeylere ve eski boyalı yüzeylere, istenildiğinde de dekoratif görüntüsü ile iç yüzeylere uygulanır.

Özellikleri

— Yüksek su itme kabiliyeti ile cepheye çarpan yağmur suyunun yüzeyi ıslatmadan akıp gitmesini sağlar.
— Dışarıdan içeriye su geçirmemesine rağmen, içerideki nemi dışarıya atabilme kabiliyeti ile binaların nefes almasını sağlar.
— UV, aşırı soğuk veya sıcak, yağmur, kar, nem gibi ağır hava şartlarından etkilenmez, kabarmaz, çatlamaz, renkleri solmaz.
— Alkaliye dayanıklıdır.
— Farklı oranlarda inceltilmesi veya farklı tip rulolarla uygulama yapılması ile elde edilen değişik doku ve desenleri oldukça dekoratiftir.
— Solvent içermediği için kokmaz, insan ve çevre sağlığına zarar vermez.

Uygulama Talimatı

— Uygulama yapılacak yüzeyler, yapışmayı azaltıcı toz, kir ve yağdan arındırılmalı, eski ve kabarmış boya tabakalarından tümüyle temizlenerek kuru, sağlam ve temiz hale getirilmelidir. Yeni mineral yüzeyler üzerine uygulama yapmadan önce yüzeyin kürlenmesi için

en az 28 gün beklenmelidir. Binaların su ile ilgili tüm izolasyon önlemleri alınmış olmalıdır.

— Eski sentetik bazlı yüzeyler iyice zımparalanıp, zımpara tozları yüzeyden uzaklaştırılmalıdır.

— Gerekiyorsa, Kale KALIN AKRİLİK MACUN, Kale MACUNART veya Kalekim TAMIRART ile yüzeydeki çatlaklar doldurulmalı ve yüzey düzeltilmelidir.

— Yüzey seçilen sıva rengine uygun renkte Kale SILASTAR veya Kale ÜNİASTAR ile astarlanmalıdır.

— RENOTEX PLUS homojen hale gelinceye kadar karıştırılmalı, düz desen için %10, ince desen için %5 oranında su ile inceltilmeli. Kalın desen için ise hiç inceltilmemelidir.

— RENOTEX PLUS şu yöntemlerden biri ile uygulanır:

A. RENOTEX PLUS, önce plastik mala ile yüzeye eşit kalınlıkta yayılır. Sonra iyice doyurulmuş bir ruloyla desen verilmeye başlanır. Bu yöntemde ikiye kişilik ekipler halinde çalışılması tavsiye edilir.

B. RENOTEX PLUS, direkt olarak doyurulmuş rulo ile uygulanır ve desen verilir. Bu yöntemde, uygulamayı bir kişi yapabilir.

— Sprey tabancası ile yapılan uygulamalarda tekstür farklılığı gözlenebilir.

— Uygulama aletleri kullanımdan hemen sonra su ile yıkanmalıdır.

— Uygulama sırasında ve bunu takip eden 24 saat boyunca ortamın ve uygulama yapılacak yüzeyin sıcaklığı minimum 5°C olmalı ve yüzey yağış almamalıdır.

— Çok sıcak havalarda, direkt güneş altında, kuvvetli rüzgar, sis, yüksek bağıl nem veya yağış beklentisi olan havalarda uygulama yapılmamalıdır.

Aşırı sıcak yüzeyler uygulama öncesi nemlendirilmelidir.

— RENOTEX PLUS'a katılan su miktarının tüm uygulama süresince aynı olmasına, her yerde eşit miktarda malzeme bırakılmasına ve desen verme işlemine sıva kurumaya başlamadan (çok sıcak havalarda en geç 5 dakika sonra) geçilmesine dikkat edilmelidir.

— Oluşabilecek ton farklılıklarından korunmak için aynı şarj numaralı ürünlerin kullanılmasına dikkat edilmelidir. Farklı şarjların kullanılacak olması durumunda gereken tüm miktar önceden karıştırılmalıdır.

— Geniş yüzeylerde ve iş paydoslarında ek yerlerinin belirgin olmaması için kağıt bant kullanılmalı ya da ara vermeden, malzeme kurumadan yaş üstüne yaş olarak uygulamayı sağlamak üzere yeterli miktarda uygulayıcı ile çalışılmalıdır.

— Malzeme yağmura maruz kalan yatay yüzeylerde kullanılmamalıdır.

Uyarılar

— S2 Çocukların ulaşabileceği yerlerden uzak tutunuz.

— S24/25 Göz ve cilt temasından sakınınız.

— S46 Yutulması halinde hemen doktora başvurunuz.

Depolama

— Ağzı açılmamış ambalajında, 5°C-35°C arasında depolanmalıdır.

Ambalaj

— 25 kg'lık plastik kova.

Teknik Özellikleri		(23°C ve %50 Bağıl Nem)
Genel Bilgiler		
Renkleri	Dış cephe kartelasındaki 144 renk. Ayrıca beyazı Renk Ustası ile renklendirilebilir.	
Dokusu	Rulo desenli	
Yapısı	Akrilik emülsiyon esaslı	
İncelticisi	Su	
Uygulama Bilgileri		
Uygulama Sıcaklığı	(+5°C) - (+35°C)	
Kuruma Süresi	Yüzey kuruması yaklaşık 24 saat	
	Tam kuruması 2 - 3 gün	
	Daha düşük sıcaklık ve daha yüksek bağıl nem, kuruma süresini uzatır.	
Tüketimi (İstenilen desen kalınlığına göre)	Düz uygulamalarda 1,0 - 1,2 kg/m ²	
	İnce desenli uygulamalarda 1,2 - 1,7 kg/m ²	
	Kalın desenli uygulamalarda 1,7 - 2,0 kg/m ²	
Uygulama Aletleri	Rulo, sprey tabancası	
Performans Bilgileri		
Su Buhar Geçirgenliği SD (m) (TS EN ISO 7783-2)	Yaklaşık 0,300	
Su Emme (kg/m ² h ^{0,5}) (TS EN 1062-3)	< 0,100	
Soyulma Mukavemeti (KgF) (AFNOR T 30706)	> 2,5	
Servis Sıcaklığı	(-30°C) - (+80°C)	

TS EN 1062-1	Sınıfı
Parlaklık	Sınıf G3 (Mat)
Kuru Film Kalınlığı	Sınıf E5
Tane Büyüklüğü	Sınıf S3 (Kalın)
Su Buharı Aktarım Hızı	Sınıf V1 (Yüksek)
Su Aktarım Hızı	Sınıf W3 (Düşük)
Çatlak Örne Özelliği	Sınıf A0
Karbondioksit Geçirgenliği	Sınıf C0



Kalite Belgeleri: TS 7847

Bayındırlık Poz No: 04.470/1