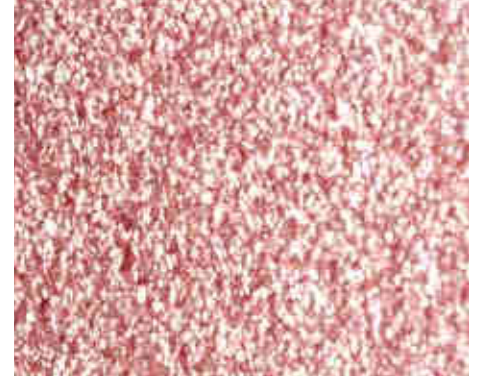


5027 Camsıva

Cam Parçacıklı Hazır Renkli Sıva



Tanımı

Akrilik emülsiyon esaslı, içte ve dışta kullanılabilen, mala ile uygulanan cam parçacıklı içeren hazır sıvadır.

Uygulama Alanları

İç ve dış cephede kara sıva, beton, çimento levha gibi mineral yeni yüzeylere, eski boyalı yüzeylere, ahşap, pleksiglas, pütürlü cam gibi yüzeylere uygulanır.

Özellikleri

- İşltili görüntüsü ile dekoratiftir.
- Suyu dayanıklıdır.
- Yüksek su buharı geçirgenliği ile su buharının engellenmeden dışarıya atılıp binaların nefes almasını sağlar.
- Alkaliye dayanıklıdır.
- UV, aşırı soğuk veya sıcak, yağmur, kar, nem gibi ağır hava şartlarından etkilenmez, kabarmaz, çatlamaz, renkleri solmaz.
- Solvent içermediği için kokmaz, insan ve çevre sağlığına zarar vermez.

Uygulama Talimatı

— Uygulama yapılacak yüzeyler, yapışmayı azaltıcı toz, kir ve yağdan arındırılmalı, eski ve kabarmış boya tabakalarından tümüyle temizlenerek kuru, sağlam ve temiz hale getirilmelidir. Yeni mineral yüzeyler üzerine uygulama yapmadan önce yüzeyin kürlenmesi için en az 28 gün beklenmelidir. Binanın su ile ilgili tüm izolasyon önlemleri alınmış olmalıdır.

- Eski sentetik bazlı yüzeyler iyice zımparalanıp, zımpara tozları yüzeyden uzaklaştırılmalıdır.
- Pleksiglas yüzeyler kalın zımpara ile iyice zımparalanmalı, yüzey pürüzlü hale getirilmeli ve tozlardan arındırılmalıdır.
- Yüzey seçilen sıva rengine uygun renkte Kale SİLASTAR veya Kale ÜNİASTAR ile astarlanmalıdır.
- CAMSIVA homojen hale gelinceye kadar karıştırılmalıdır.
- Sıvanın içine, çeşitli sebeplerden suyunu kaybettiği durumlarda, uygulama kıvamına gelinceye kadar ilave edilen temiz su dışında hiçbir malzeme katılmamalıdır.
- Astar kuruduktan sonra, CAMSIVA paslanmaz çelik mala ile cam parçacıkları kalınlığında, düzgünce yüzeye yayılmalıdır.
- Hava sıcaklığı ve nem oranı göz önüne alınarak, 10-15 dakika sonra perdah yapılmalı ve tüm yüzey eşitlenmelidir.
- Uygulama aletleri kullanımdan hemen sonra su ile yıkanmalıdır.
- Uygulama sırasında ve bunu takip eden 24 saat boyunca ortamın ve uygulama yapılacak yüzeyin sıcaklığı minimum 5°C olmalı ve yüzey yağış almamalıdır.
- Çok sıcak havalarda, direkt güneş altında, kuvvetli rüzgar, sis, yüksek bağıl nem veya yağış beklentisi olan havalarda uygulama yapılmamalıdır. Aşırı sıcak yüzeyler uygulama öncesi nemlendirilmelidir.
- Oluşabilecek ton farklılıklarından korunmak için aynı şarj numaralı ürünlerin kullanılmasına dikkat edilmelidir. Farklı şarjların kullanılacak olması durumunda gereken tüm miktar önceden

karıştırılmalıdır.

- Geniş yüzeylerde ve iş paydoslarında ek yerlerinin belirgin olmaması için kağıt bant kullanılmalı ya da ara vermeden, malzeme kurumadan yaş üstüne yaş olarak uygulamayı sağlamak üzere yeterli miktarda uygulayıcı ile çalışılmalıdır.
- Malzeme yağmura maruz kalan yatay yüzeylerde kullanılmamalıdır.

Tavan Uygulama Önerileri

CAMSIVA'nın seçilen levhaya uygunluğu ve levhanın yapıştırıcı ile uyumu önceden test edilmelidir. Uygunluğu önceden test edilen alçaltılmış tavan panelleri, XPS, EPS gibi levhalar üzerine yapıştırma / mekanik montaj yöntemi ile uygulanarak dekoratif tavanlar yaratılabilir. Üzerine uygulama yapılacak olan levhalar uygun renkte Kale SİLASTAR ile astarlandıktan sonra CAMSIVA uygulamasının yapılması ve bu levhaların Kalekim TECHNOMAX 30 ile tavana yapıştırılması önerilmektedir.

Uyanlar

- S2 Çocukların ulaşabileceği yerlerden uzak tutunuz.
- S24/25 Göz ve cilt temasından sakınınız.
- S46 Yutulması halinde hemen doktora başvurunuz.

Depolama

— Ağzı açılmamış ambalajında 5°C-35°C arasında depolanmalıdır.

Ambalaj

— 25 kg'lık plastik kova.

Teknik Özellikleri (23°C ve %50 Bağıl Nem)	
Genel Bilgiler	
Renkleri	27 renk ve rensiz (şeffaf)
Dokusu	Cam parçacıklı
Yapısı	Akrilik emülsiyon esaslı
İncelticisi	Su
Uygulama Bilgileri	
Uygulama Sıcaklığı	(+5°C) - (+35°C)
	Yüzey kuruması yaklaşık 24 saat
Kuruma Süresi	Tam kuruması 2 - 3 gün
	Daha düşük sıcaklık ve daha yüksek bağıl nem, kuruma süresini uzatır.
Tüketimi	Yüzeyin pürüzlülüğüne bağlı olarak 4,0 - 5,0 kg/m ²
Uygulama Aletleri	Çelik mala
Performans Bilgileri	
Su Buhar Geçirgenliği SD (m) (TS EN ISO 7783-2)	Yaklaşık 0,100
Su Emme (kg/m ² h ^{0,5}) (TS EN 1062-3)	< 0,100
Soyulma Mukavemeti (KgF) (AFNOR T 30706)	> 2,5
Servis Sıcaklığı	(-30°C) - (+80°C)

TS EN 1062-1	Sınıfı
Kuru Film Kalınlığı	Sınıf E5
Tane Büyüklüğü	Sınıf S4
Su Buharı Aktarım Hızı	Sınıf V1
Su Aktarım Hızı	Sınıf W2
Çatlak Örmeye Özelliği	Sınıf A0
Karbondioksit Geçirgenliği	Sınıf C0



Kalite Belgeleri: TS 7847